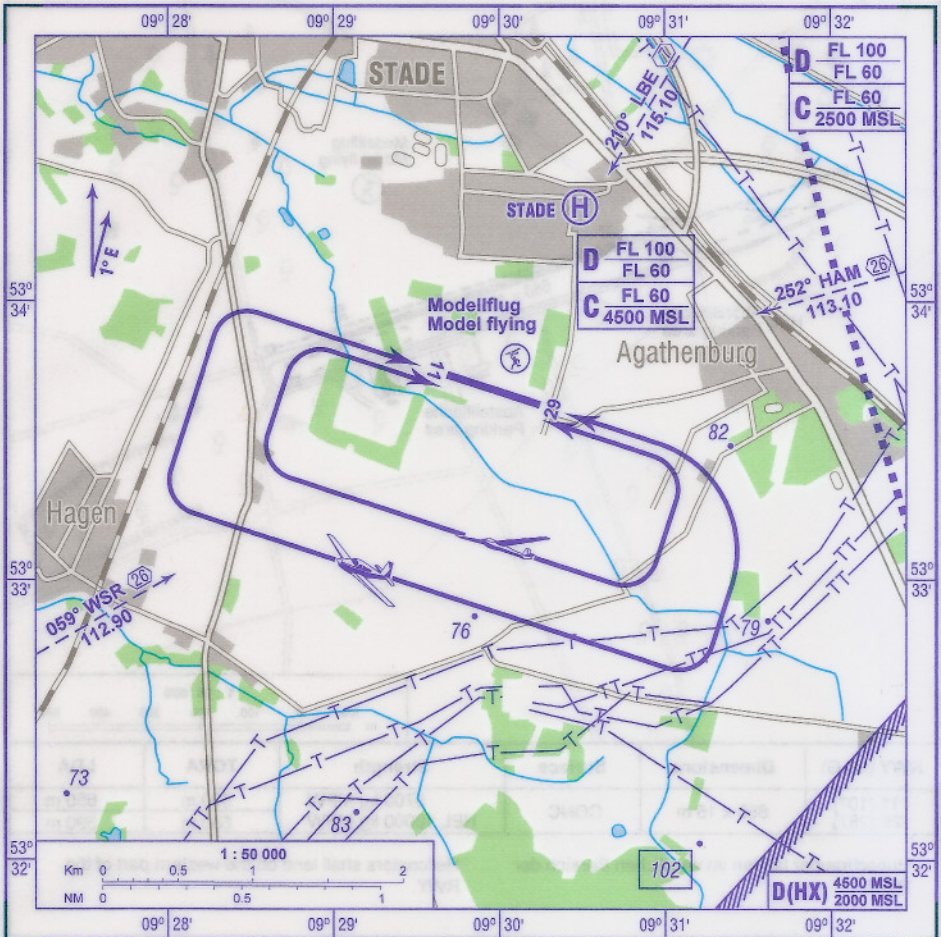


FIS  
BREMEN INFORMATION  
125.100

STADE INFO  
123.000 En/Ge (15 NM 3000 ft GND)



Die dargestellte Platzrunde wird empfohlen.  
Luftfahrzeuge dürfen den Landeplatz nicht unter  
2100 MSL überfliegen.

The depicted traffic circuit is recommended.  
Aircraft shall cross the airfield not below 2100 MSL.

Berichtigung: Luftraum D Hamburg-Finkenwerder.  
Correction: Airspace D Hamburg-Finkenwerder.